

skala 1:500

Kopia mapy jest zgodna z oryginałem 283.121.0143; 0144

Treść mapy aktualna na 07.12.2009

KERG: 3611-208/09

-672017030- NIP 948-108-76-62
"GeoPlan" Zakład Usług
 Geodezyjnych i Projektowych
mgr inż. Piotr Korczak
 ul. Zacisze 5/1
 26-600 Radom, tel./A. 48/36-255-44

Mapa aktualna w granicach opracowania zaznaczonego

kolorem fioletowym nadaje się
do uzgodnienia w ZUD

Nie wyklucza się istnienia w terenie również urządzeń podziemnych dla których brak było informacji branżowych i nie zostały odnalezione w terenie w czasie inwentaryzacji geodezyjnej.

STAROSTWO POWIATOWE w GRÓJCU
Wydział Geodezji, Kartografii, Katastru i Nieruchomości
Ośrodek Dokumentacji Geodezyjnej i Kartograficznej
w Grójcu, ul. Piłsudskiego 59

W obszarze oznaczonym linią zawieszającą
dokonano aktualizacji treści mapy zasadniczej.
Dokumenty z pomiaru uzupełniającego przyjęto do zasob-
powołanego w dniu 12.08.2013
i zawiadczonemu pod nr 5611-208.63
Niniejsza mapa może służyć do celów projektowych.
Projektowane obiekty budowlane wymagające pozwolenia
na budowę podlegają wytyczeniu i inwentaryzacji powyko-
nawczej przez jednostki uprawnione do wykonywania prac
geodezyjnych.

Grójec, dn. 15.12.08 (imię + nazwisko, podpis, stanowisko)
Z up. S. Kubiś

mgr inż. Agnieszka Wdowczyk
Kierownik Ośrodka Dokumentacji
Geodezyjnej i Kartograficznej

STAROSTA POWIATU GRÓJEŃSKIEGO
ul. J. Piłsudskiego 59, 05-600 Grójec

Zgodnie z art. 28 ust. 1 ustawy z dnia 17 maja 1969r.
Prawo geodezyjne i kartograficzne (Dz. U. z 2004r.
Nr 240, poz. 2027 -tekst jednolity) oraz rozporządzeniem
Ministra Rozwoju Regionalnego z 18.10.2006r.
z dnia 2 kwietnia 2001 roku w sprawie geodezyjnej
evidencji sieci uzbrojenia terenu oraz zespołu uzgad-
niania dokumentacji projektowej (Dz. U. Nr 30, poz. 453)
oraz zarządzenia Starosty Nr 45 z dnia 03.06.2006 r.
uzgodniono wystawienie sieci uzbrojenia terenu
przebiegającej w granicach nieruchomości
w oparciu o plan zagospodarowania

identyfikacji i bieżącej

(wyłączniemu) uzasadniając

Zespołu Uzasadniania Dokumentacji

Pracownicy

GZ8/08

(sygn.opinii)

WOJEWÓDZKI URZĄD OCHRONY ZABYTEKÓW
W WARSZAWIE
Delegatura w Radomiu
26-600 Radom, ul. Żeromskiego 53
tel. 048/363-92-14, fax: 048/363-85-14

Zatwierdzam ze stanowiska konserwatorskiego
na podstawie ustawy z dnia 23 lipca 2003 r.
Dz. U. Nr 162, poz. 1568 wraz z późniejszymi
zmianami z zastrzeżeniem uwzględnienia

następujących warunków

GEODETA UPRAWNIONY

mgr inż. Piotr Korczak
upr. nr 18615

Wszelkie trwałe obiekty budowlane podlegają wytyczeniu przez jednostkę wykonawstwa geodezyjnego lub geodetę miejskiego (gminnego).

Z up. MAZOWIECKIEGO WOJEWÓDZKIEGO
KONSERWATORA ZABYTKÓW

Marek Figiel
Marek Figiel
Delegatury w Radomiu

rojektowane kanały deszczowe o średnicy $\geq 800\text{mm}$
o studzienkami betonowymi $\phi 1500\text{mm}$

**PAŃSTWOWY POWIATOWY
INSPEKTOR SANITARNY
w GRÓJCU**
05-600 Grójec, ul. Mogielińska 67
t. 048 664-22-58; tel./fax 048 664-37-89

Uzgodzono bez zastrzeżeń na podstawie
Ustawy z dnia 14 marca 1985 r.
o Podstawowej Inspekcji Sanitarnej
(Dz.U. z 1985 r. Nr 90 poz. 575 z późniejszymi zmianami)
Nr rej. 2NS. 4190-38104
Data 20.12.2009 r.

PAŃSTWOWY POWIATOWY
INSPEKTOR SANITARNY
w Górczu

Jolanta Podzińska Matyslak

Uzgodnione usytuowanie sieci uzbrojenia terenu podlega wytyczeniu i geodezyjnej inwentaryzacji powykonawczej przez jednostki uprawnione do wykonywania prac geodezyjnych.

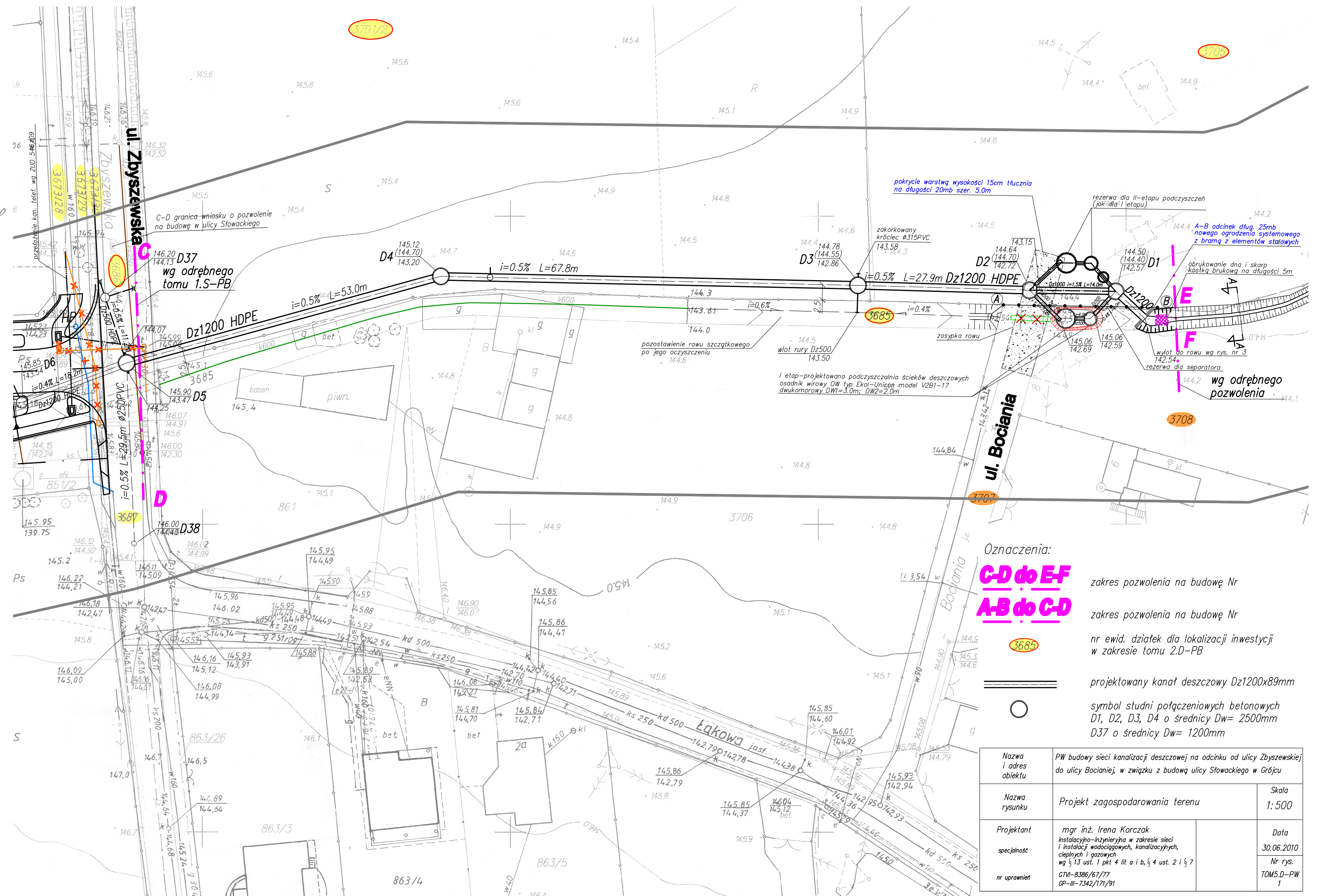
Wrazie niezdolności realizacji sieci uzbiorzenia terenu z uzgodnieniami projektem inwestor zobowiązuje się, po uzyskaniu pozwolenia na budowę, przedstawić do zatwierdzenia przez właściwy organowi administracji architektoniczno-budowlanej.

Uzgodnienie ustyawiania projektowanych sieci uzbiorzenia terenu zachowuje ważność przez okres 3 lat od dnia wydania opinii w sprawie uzgadniania ustyawiania projektowanych sieci uzbiorzenia terenu.

Uzgodnienie traci ważność w przypadku, o którym mowa w § 13 rozporządzenia Ministra Rozwoju Regionalnego z 14 grudnia 2012 r. (Dz. U. z 2012 r. poz. 2400).

Uzgodnienie traci ważność z dnia 2 kwietnia 2001 r. w sprawie gdańskich terenów zielonych, w sprawie oraz zasad uzgadniania dokumentacji projektowej.

(Dz. U. Nr 38, poz. 455).



Oznaczenia:

C-D do E-F
A-B do C-D

zakres pozwolenia na budowę Nr

zakres pozwolenia na budowę Nr

nr ewid. działek dla lokalizacji inwestycji
w zakresie tomu 2.D-PB

projektowany kanał deszczowy Dz1200x89mm

symbol studni połączeniowych betonowych
D1, D2, D3, D4 o średnicy $D_w = 2500\text{mm}$
D37 o średnicy $D_w = 1200\text{mm}$

Nazwa i adres obiektu	PW budowy sieci kanalizacji deszczowej na odcinku od ulicy Zbyszewskiej do ulicy Bocianiej, w związku z budową ulicy Słowackiej w Grójcu		
Nazwa rysunku	Projekt zagospodarowania terenu		Skala 1:500
Projektant	mgr inż. Irena Korczak		Data
specjalność	instalacyjno-inżynieryjna w zakresie sieci i instalacji wodocigowych, kanalizacyjnych, ciepłych i gazowych wg § 13 ust. 1 pkt 4 lit a i b, § 4 ust. 2 i § 7		30.06.2010
nr uprawnień	GTW-8386/67/77 GP-III-7342/171/81		Nr rys. TOM5.D-PW 1