

Odpisy: **MAPA SYTUACYJNO-WYSOKOŚCIOWA**
do celów projektowych

terenu położonego w woj. mazowieckim, powiat grójcecki, miasto Grójec,
obręb Grójec-Miasto

skala 1:500

Kopia mapy jest zgodna z oryginałami 283.112.0531, 0532, 0533, 0534

Treść mapy aktualna na 04.04.2012

KERG: 3610-37/12

-672017030- NIP 948-108-76-62
"GeoPlan" Zakład Usług
Geodezyjnych i Projektowych
mgr inż. Piotr Korczak
ul. Zacisze 5/1
26-600 Radom tel./0-48/36-255-44

GEODETA UPRAWNIONY

(podpis nieczytelny)

mgr inż. Piotr Korczak
upr. nr 18615

Mapa aktualna w granicach
opracowania zaznaczonego

kolorem fioletowym... nadaje się
do uzgodnienia w ZUD

Nie wyklucza się istnienia w terenie
również urządzeń podziemnych dla których
brak było informacji branżowych i nie
zostały odnalezione w terenie w czasie
inventaryzacji geodezyjnej.

Wszelkie trwałe obiekty budowlane
podlegające wytyczeniu przez jednostkę
wykonawstwa geodezyjnego lub
geodetę miejskiego (gminnego).

STAROSTWO POWIATU GRÓJECKIEGO
ul. J. Piłsudskiego 59, 05-600 Grójec

Zgodnie z art. 28 ust. 1 ustawy z dnia 17 maja 1989r.
Prawo geodezyjne i kartograficzne (Dz. U. z 2005 r.
Nr 240 poz.2027-tekst jednolity) oraz rozporządzeniem
Ministra rozwoju Regionalnego i Budownictwa
z dnia 2 kwietnia 2001 roku w sprawie geodezyjnej
evidencji sieci uzbrojenia terenu oraz zespołów uzgad-
niania dokumentacji projektowej (Dz.U. Nr 38, poz.455)
oraz zarządzenia Starosty Nr 45 z dnia 03.06.2006 r.
uzgodniono usytuowania sieci uzbrojenia terenu

sieć kanalizacji sanitarnej, deszczowej
i wodociągowej z przyłączami
(wyszczególnienie)

Z-ca Przewodniczącego Zespołu
Uzgadniania Dokumentacji Projektowej
Agnieszka Wdowczyk

(organ uzgadniający usytuowanie projektowych
sieci uzbrojenia terenu - imię i nazwisko,
podpis przewodniczącego zespołu)

329/12
(sygn.opinii)

Uzgodnienie usytuowania sieci uzbrojenia terenu podlega
wytyczeniu i geodezyjnej inventaryzacji powykonawczej
przez jednostki uprawnione do wykonywania prac geode-
zyjnych.
W razie niezgodności realizacji sieci uzbrojenia terenu
z uzgodnionym projektem inwestor zobowiązany jest
przedłożyć mapę z wynikami pomiarów powykonawczych
właściwemu organowi administracji architektoniczno-bu-
dowlanej.
Uzgodnienie usytuowania projektowanych sieci uzbro-
jenia terenu zachowuje ważność przez okres 3 lat od
dnia wydania opinii w sprawie uzgodnienia usytuowania
projektowanych sieci uzbrojenia terenu.
Uzgodnienie traci ważność w przypadku, o którym mowa
w 13 rozporządzenia Ministra Rozwoju Regionalnego
i Budownictwa z dnia 2 kwietnia 2001r. w sprawie geo-
dezyjnej evidencji sieci uzbrojenia terenu oraz zespołów
uzgadniania dokumentacji projektowej.
(Dz.U.Nr 38 poz.455)

Urząd Gminy i Miasta w Grójcu
ul. Józefa Piłsudskiego 47

05-600 Grójec

Wydział Inwestycji i Gospodarki Przestrzennej,
tel. 048/664-30-93

ZALĄCZNIK NR 1 DO DECYZJI NR 18/2012
z dnia 29.05.2012

A B
D C
- linie rozgraniczające teren
inwestycji oznaczony literami

(podpis nieczytelny)
Adelina Reńska
mgr inż. arch.

OKRĘGOWA DZIAŁ URZĄDNIÓW ST. W WARSZAWIE
numer wypis WA-30

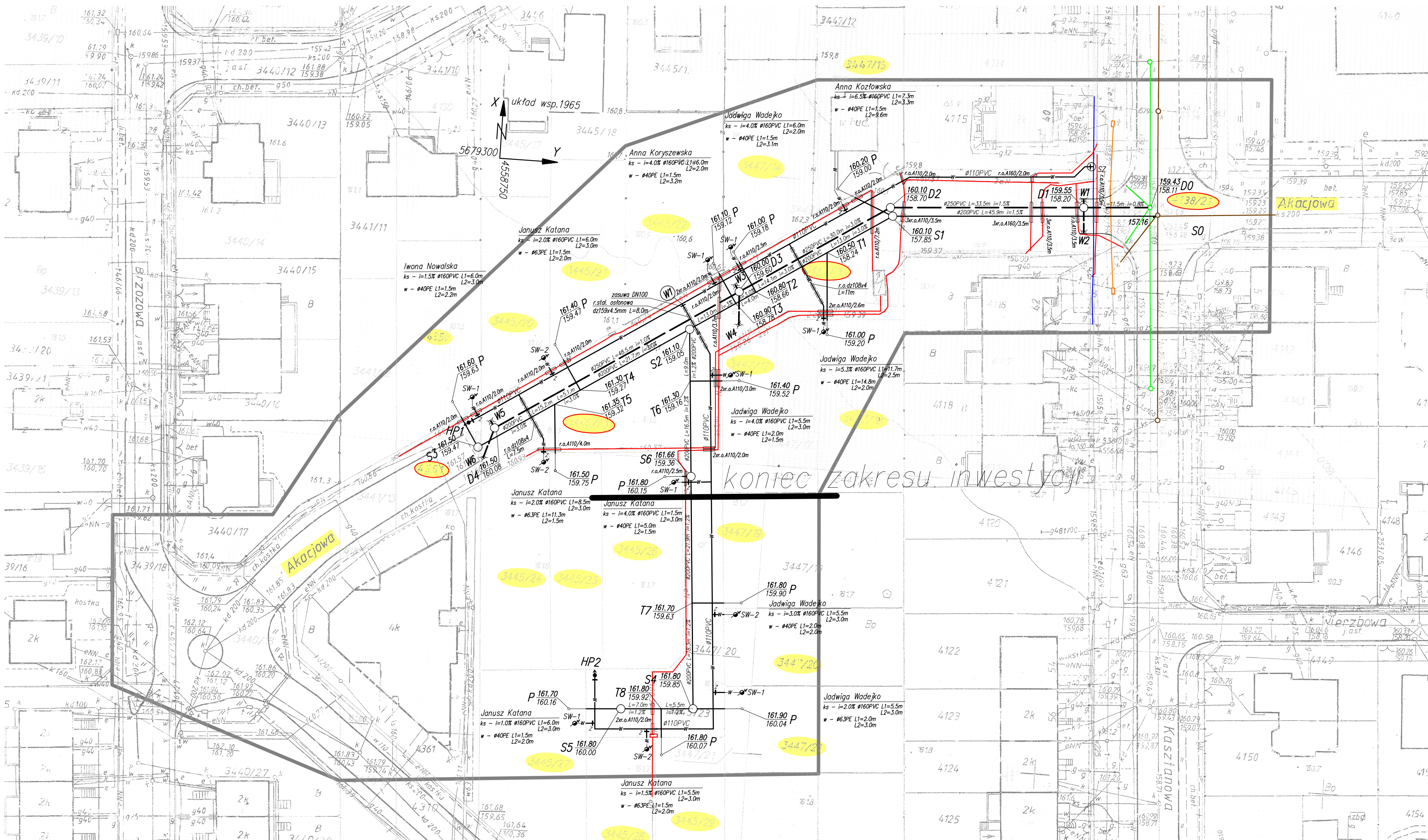
Z up. Burmistrza
(podpis nieczytelny)

Dariusz Inwałczyk
Naczelnik Wydziału
Gospodarki Przestrzennej

Gmina Grójec
ul. Józefa Piłsudskiego 47
05-600 Grójec

Uzgodniam bez uwag

Z-ca Burmistrza
(podpis nieczytelny)
Janusz Gawel



Oznaczenia:

- projektowana kanalizacja sanitarna
- projektowana kanalizacja deszczowa
- projektowane przewody wodociągowe
- projektowane rury ostonowe na przewodach wodociąg.
- symbol studni potłoczeniowej betonowej Ø1200mm
- P• symbol studni inspekcyjnej tworzywowej Ø425mm
- ⊕ SZ symbol studni zasuw betonowej Ø1200mm
- SW-1 symbol studni wodomierzowej jednolicecznikowej
- SW-2 symbol studni wodomierzowej dwulicecznikowej
- HP symbol hydrantu ppoz typu podziemnego
- montaż rur ostonowych dwudzielnych typu Arot na istniejących kablach energetycznych
- NN — A110/3.5m o średnicy 110/długość
- WN — A160/3.5m o średnicy 160/długość

L1 — odcinki przyłączy w pasie drogowym wykonane przez Gminę
L2 — odcinki przyłączy w pasie działek wykonane przez właścicieli

Nazwa i adres obiektu	PB+PW budowy sieci kanalizacji sanitarnej i deszczowej oraz sieci wodociągowej wraz z przyłączami w ulicy Akacjowej w Grójcu	
Nazwa rysunku	Projekt zagospodarowania terenu	Skala 1:500
Projektant	mgr inż. Irena Korczak	Data 29.06.2012
specjalność	instalacyjno-inżynierska w zakresie sieci i instalacji wodociągowych, kanalizacyjnych, gazowych, ciepłych i klimat-ventylacyjnych § 13 ust. 1 pkt 4 lit a i b, § 4 ust. 2 i § 7	
nr uprawnień	GTW-8386/67/77 GP-III-7342/171/91	
Opracował	mgr inż. Piotr Korczak	Nr rys. 1
Sprawdzający	inż. Henryka Siudak	
specjalność	instalacyjno-inżynierska w zakresie sieci i instalacji wodociągowych, kanalizacyjnych, gazowych, ciepłych i klimat-ventylacyjnych § 13 ust. 1 pkt 4 lit a i b, § 4 ust. 2 i § 7	
nr uprawnień	UAN-II-K-8386/RA/115/84	