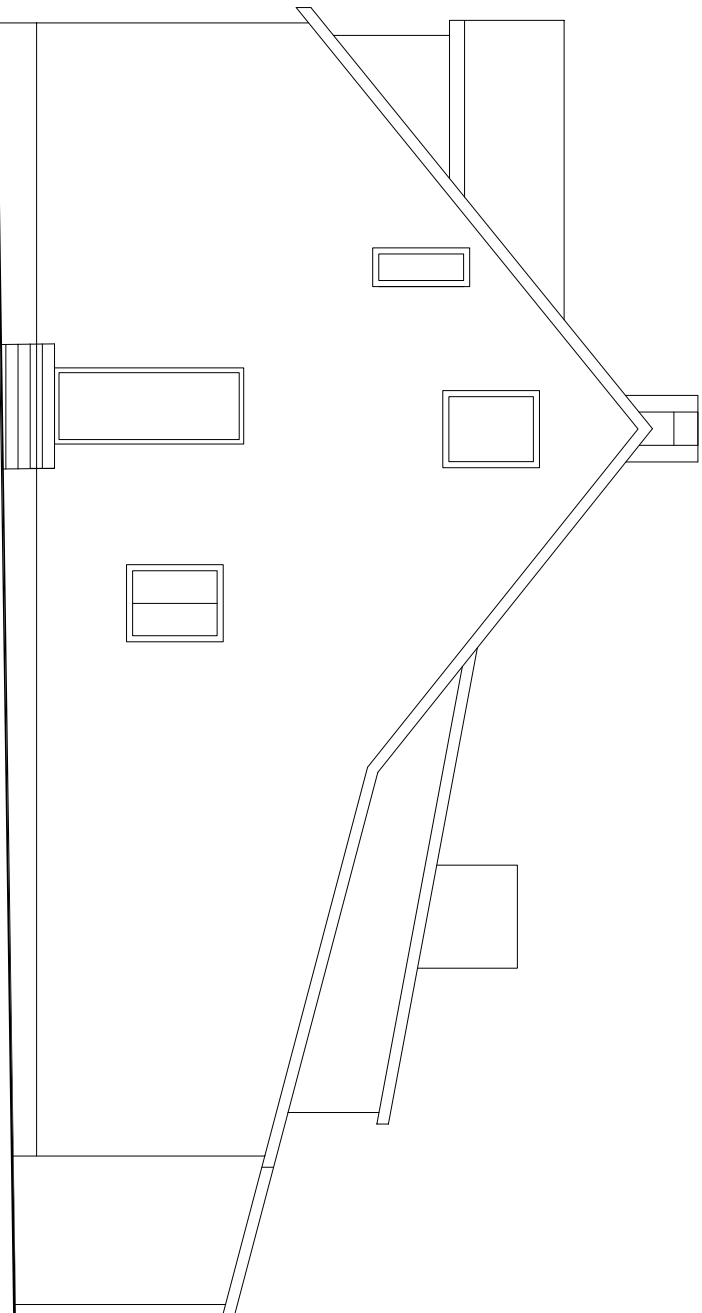
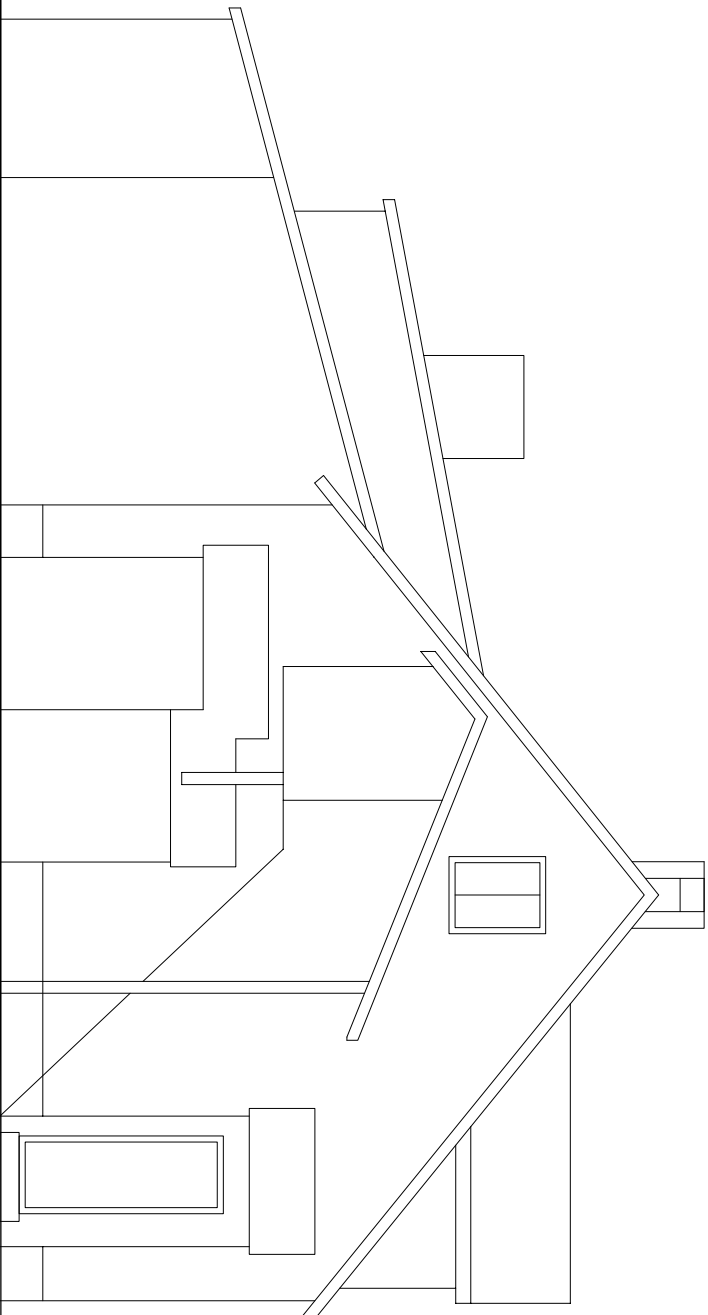


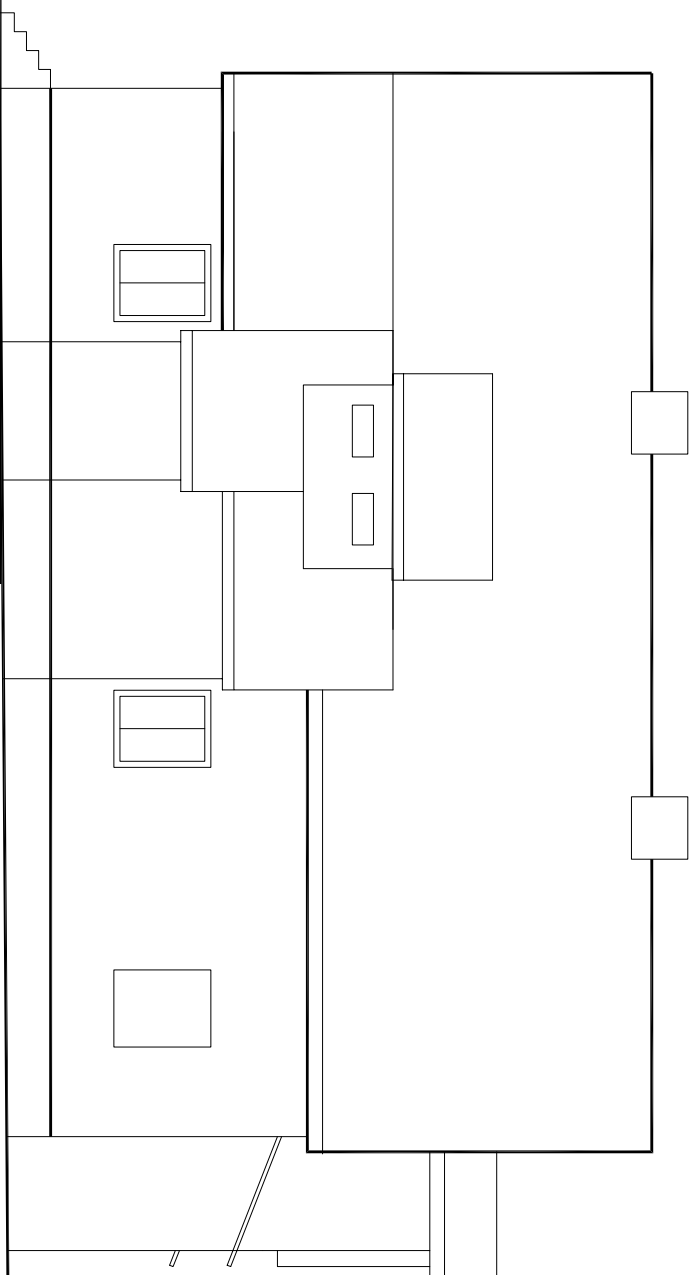
ELEWACJA ZACHODNIA



ELEWACJA POŁUDNIOWA



ELEWACJA PÓŁNOCNA



ELEWACJA WSCHODNIA

rys.nr A-3		projekt:		P. B. ROZBÓRKA BUDYNKU MIESZKALNEGO	
tytuł:		ELEWACJE			
inwestor:		GMINA GRÓJEC			
adres inwestycji:		obręb 0001 Grójec, dz. nr ew. 1421, j. ew. 140605_4 Grójec			
specjalność:		ARCHITEKTURA			
projektant:		inż. arch. Marek Gętkowski			
rysował:		St-292/83			
data:		arch. Magdalena Łyszczowska-Nowak, arch. Marek Nowak 30 kwietnia 2013r skala: 1:100			